

Kakkerlakken val XL



Val voor de Duitse Kakkerlak en de Oosterse Kakkerlak

Werkt voor het vangen/monitoren van de *Blattella germanica*,
Blatta Orientalis en andere soorten.

Werkt voor kakkerlakken uit de Blattaria of Blattodea familie,
welke veel voorkomen in huiselijke omgevingen.



Kakkerlakken val XL

Werkt voor het vangen/monitoren van de Blatella germanica, Blatta Orientalis en andere soorten.

Werkt voor het vangen/monitoren van de Blatella germanica, Blatta Orientalis en andere soorten. De val bevat lokstof in lijm, in een tablet of korrels op de lijm.

Werkwijze:

De vallen bevatten een lokmiddel dat bestaat uit een mengsel van voedingsstoffen. Er wordt een geur afgegeven om de insecten naar de val te lokken.

Hoe te gebruiken:

In huishoudens/kleine kantoren moeten de vallen geplaatst worden op plaatsen de insecten frequent zich laten zien. Dat zijn meestal plaatsen waar voedsel resten worden gevonden of waar de insecten toegang hebben tot opslag ruimtes met voedingsmiddelen.

De insecten blijven vaak ook op plaatsen zitten waar de toegang tot water open is, bijvoorbeeld naast waterleidingen, die vaak bedekt met gecondenseerde stoom. De vallen kunnen het beste geplaatst worden tegen muur in de hoek van een kamer, mits dit een plek is waar insecten

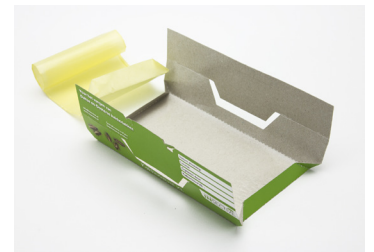
vaak gezien zijn. Een val beschermt tot 20 m² van de kamer. *Bij de bescherming van andere dan huishoudens is het verstandig een ongediertebestrijder te raadplegen die u van goed advies kan voorzien.*

Werking:

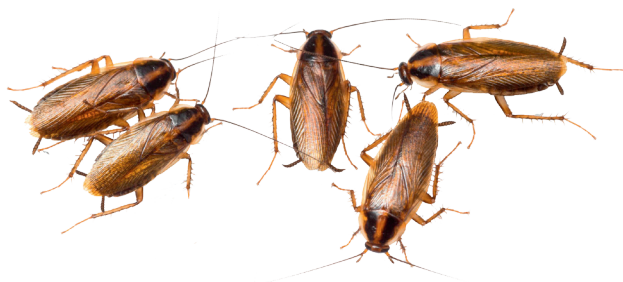
De vallen werken optimaal bij een temp. van + 5 °C tot + 40 °C. Bij temp. boven 30 °C, kunnen er problemen ontstaan bij het afpellen van het papier dat de lijm oppervlak beschermd. Er wordt aangeraden om de val gedurende ong. 20 seconden in de koelkast te leggen. Daarna zal het papier soepel loslaten.

Te gebruiken:

In de consumenten verpakking heeft de val een levensduur tot 36 maanden vanaf de fabricagedatum. Een uitgepakte en nog optie zetten val zal normaal gesproken werkzaam blijven voor 30-60 dagen. De effectieve prestaties kunnen worden verkort door externe factoren en dus de activering van het hechtoppervlak, zoals bijv. stofontwikkeling in de lucht.



HEET PRODUCT IS VEILIG
VOOR MENS EN DIER.
HET BEVAT GEEN
SCHADELIJKE STOFFEN.



The new force, for Smart & Effective Monitoring Traps

panko[®] **ALCOCHEM**
HYGIENE